



Hemoex



[Home](#) | [Chi siamo](#) | [Emofilia](#) | [Talassemia](#) | [Links](#) | [Articoli](#) | [Contatti](#) | [News](#) | [Blogs](#)

Home

Tipologia

Data

Parole chiave nel titolo



News

06/10/2010

Concorso di disegno dell'Associazione Veneta Emofilici

[\[Leggi tutto\]](#)

05/10/2010

Domenica 17 Ottobre 2010 - ore 16.00 - Presentazione del libro "Il cielo sulla Terra" di Riccardo Betti

[\[Leggi tutto\]](#)

08/09/2010

"Il nostro BLOG non è una piazza aperta agli insulti" di Brunello Mazzoli

[\[Leggi tutto\]](#)

28/08/2008

Controllo per limitare lo spam nel blog

Abbiamo inserito un controllo per limitare i messaggi di spam nel blog, ormai non erano più gestibili manualmente.

[\[Leggi tutto\]](#)

Blog

[Legge 210/92](#)

[Risarcimenti e iter transattivo](#)

[Il processo di Napoli](#)

[Talassemia: notizie mediche](#)

[Emofilia: notizie mediche](#)

Ultimi interventi

TRANSAZIONI: UN'IDEA PER PROCEDERE SPEDITAMENTE

LE PROPOSTE E LE RICHIESTE SU CUI INSISTERE SIAMO DI FRONTE ALLA CORTE COSTITUZIONALE !!!
FEDEMO INFORMA

IL DECRETO E' STATO CONVERTITO IN LEGGE: CHE COSA STA SUCCEDENDO, CHE COSA SI PUO' FARE

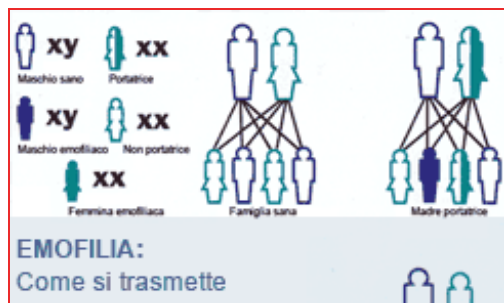
Temi

associazioni (3)
criterio di accesso (1)
criterio di priorità (1)
normativa (3)

Archivio

ottobre 2010 (1)
settembre 2010 (5)
luglio 2010 (4)
giugno 2010 (1)
maggio 2010 (3)
marzo 2010 (2)
febbraio 2010 (2)
dicembre 2009 (2)
novembre 2009 (1)
settembre 2009 (3)
agosto 2008 (1)
luglio 2008 (1)

Emofilia



malattia congenita ed ereditaria, che consiste nella mancanza o nella carenza di una proteina del sangue (fattore di coagulazione VIII, IX, VII), fondamentale nel processo di coagulazione. Colpisce una

È una

Grazie a

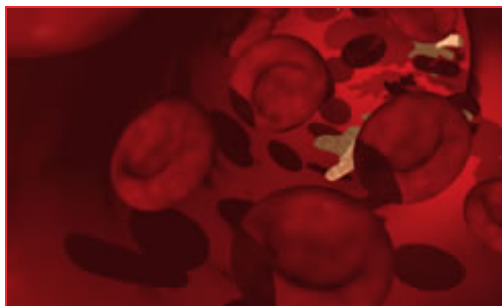
Baxter

per la partecipazione.

persona su 20.000. In Italia gli emofilici sono circa 3.000, ai quali vanno aggiunti pazienti con alcune patologie della coagulazione affini come la carenza di von Willebrand, per un totale di 6.000 persone.

[\[continua...\]](#)

Talassemia



Per

poter comprendere meglio la talassemia bisogna prima capire il significato di **microcitemia** e di quelle che sono le notizie che riguardano la funzione del sangue che è costituito da una parte liquida (plasma) e una parte solida, corpuscolata, formata da tante piccole parti (globuli rossi, globuli bianchi e piastrine).

[\[continua...\]](#)

Ass. Emofilici Talassemici (ONLUS) di Ravenna - Hemoex - P.zza Mameli, 13 - 48100 Ravenna - Tel. 0544.452466 - Fax 0544.451720

Web design: [Wafer](#)